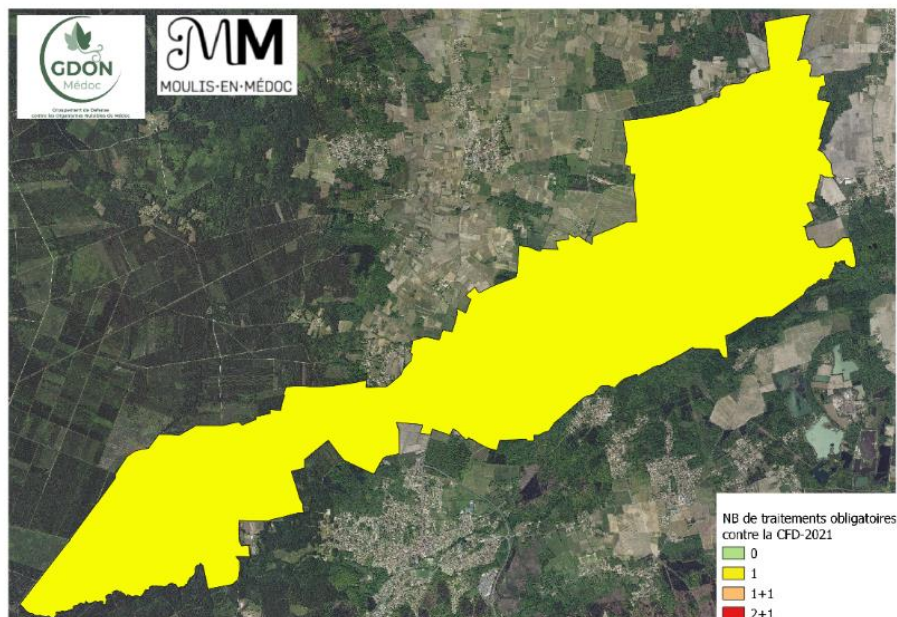


Carte des traitements obligatoires contre la cicadelle de la flavescence dorée- -Commune de Moulis en Médoc- campagne 2022



Communes	Zone de traitement	Nombre de traitement obligatoire	
		Insecticides non homologués en AB	Insecticides à base de pyrèthres naturels
Moulis	Commune entière	1	1
Communes limitrophes			
Listrac	Les sections cadastrales B et C	1+1	2
	Reste de la commune	1	1
Castelnau	Commune entière	0	0
Lamarque	Les sections cadastrales AB, AD, AE,	2+1	3
	Reste de la commune	1+1	2

En
partenariat avec

